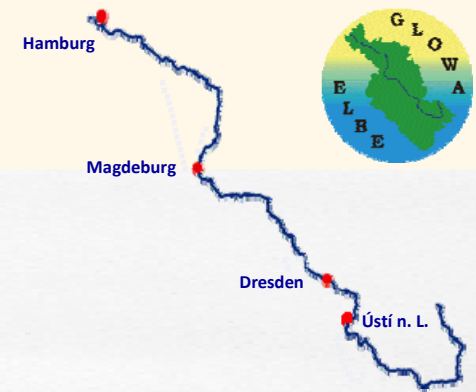


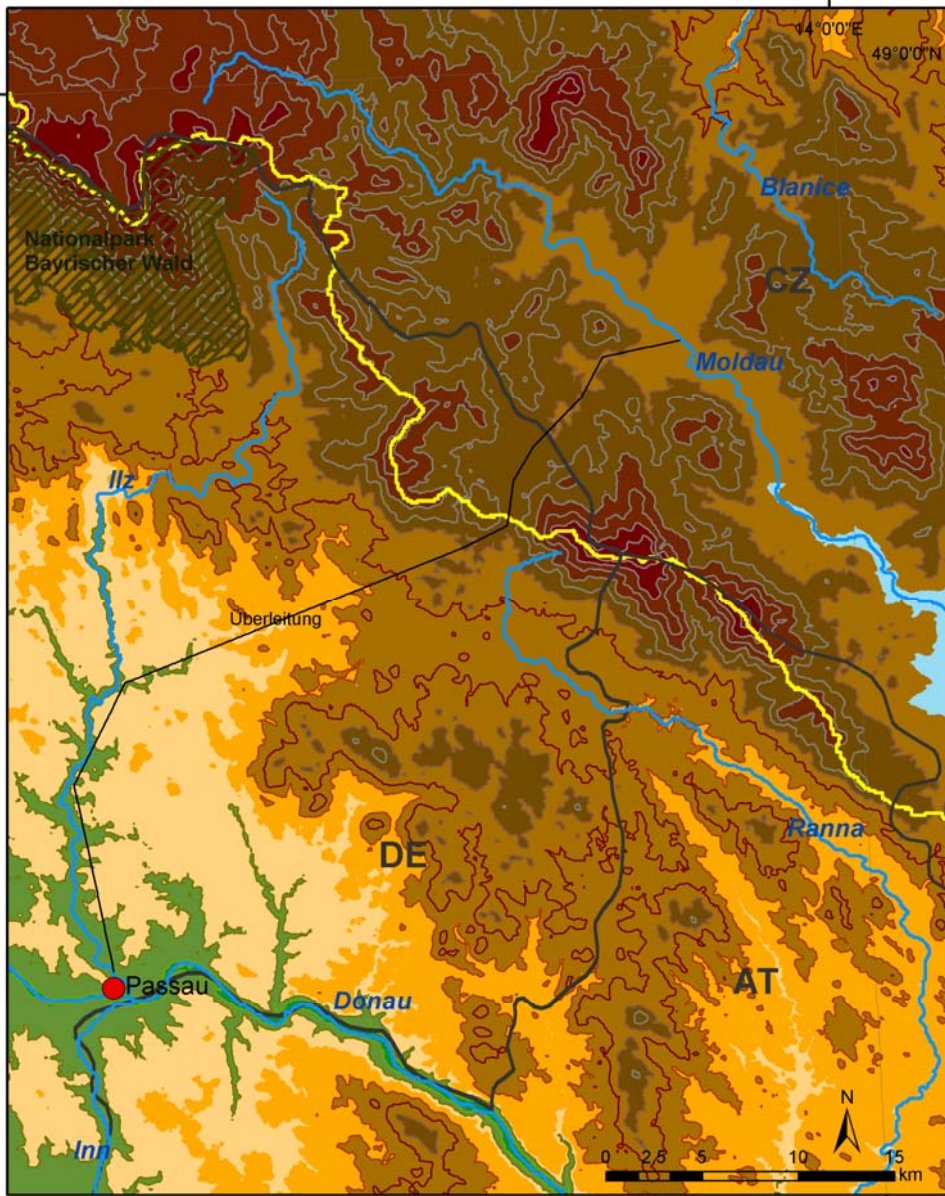
Nationale GLOWA Konferenz in Potsdam



Wasserüberleitung Donau (Passau) zur Moldau (Chlum)



Trassenführung



Entnahme: Passau / Donau

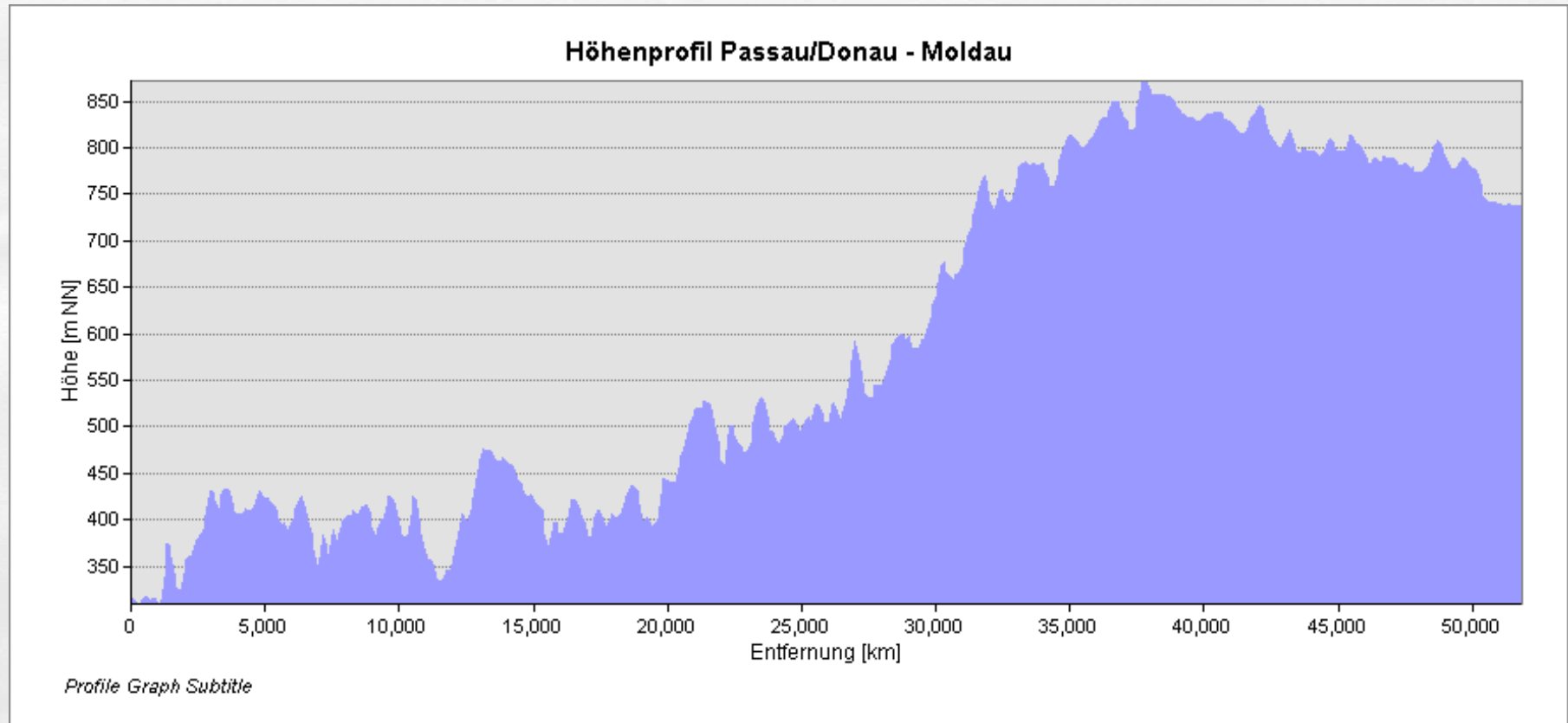
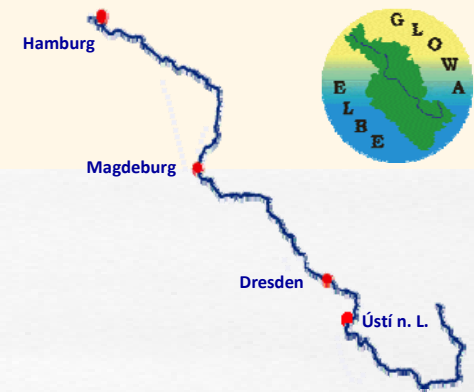
**Einleitung: Moldau oberhalb
Moldaukaskade**



Höhenprofil

$\Delta H = \text{ca. } 560 \text{ m}$

$L = \text{ca. } 52 \text{ km}$



Daten / Annahmen / Kosten

Überleitungskapazität: $6 \text{ m}^3/\text{s}$ ($2 \times 3 \text{ m}^3/\text{s}$)

Baukosten: ca. 190 - 220 Mio. EURO (Kosten der Rohrleitung, Baustelleneinrichtung, Be-/Entlüftungsschächte, Pumpwerke,...)

Stromkosten (inkl. Leistungspreis): ca. 20 - 30 Mio. EURO/a

(Strom-)Kosten bei $0,11 - 0,15 \text{ EURO}/\text{m}^3$

